

# KIINTEÄ MEKA EI30 JA EI15

tuotekortti



## KIINTEÄ MEKA EI30 JA EI15

### RAKENNE

- Ikkunan puuosat mäntyä
- Karmin ulkoverhous alumiinia
- Karmin vahvuus 50 mm
- Karmisyvytydet 130, 170 ja 210 mm

### LASITUS

- Kolminkertainen eristyslaselementti
- Elementissä palolasi, selektiivilasit, RST-välilistat, TGI ja TPS
- Eristyslaseit ovat FI/CE-tyyppihyväksytyjä

### PUUAINES

- Puuosan erikoislaatuluokan (E) mäntyä

### VÄRIT

- Puuosien värit kuulto- ja maalilaadut
- Puuosat käsitelty rakennusmateriaalien päästöluokituksen M1 ryhmään kuuluvilla pintakäsittelyaineilla
- Ulkopuolen alumiiniprofiilit
- Alumiiniprofiilit pulveripolttomaalattuja

### KOOT

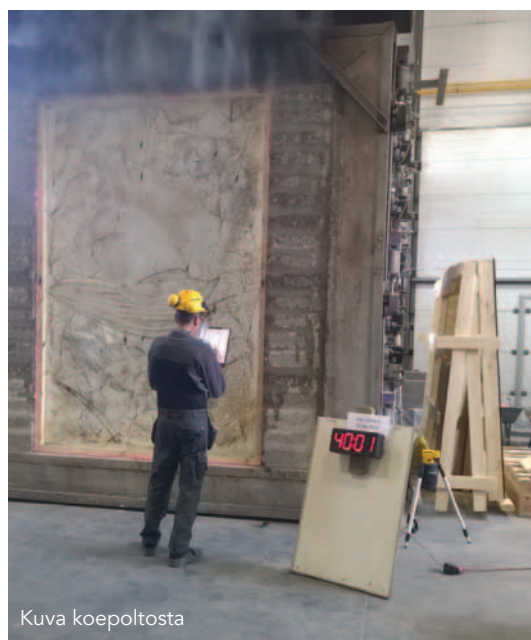
- Minimikoko 290 x 290 mm
- Maksimikoko 2000 x 3000 mm tai 3000 x 2000 mm

### MALLIT

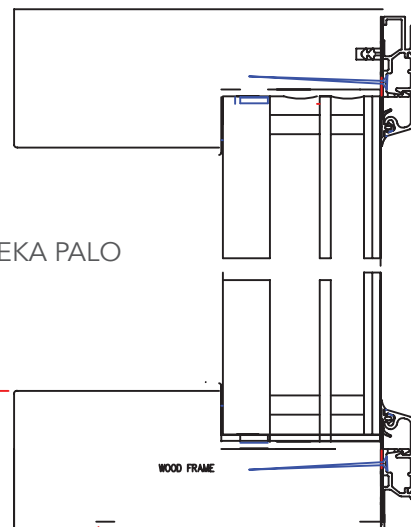
- Valmistetaan vain A-mallina

### TYYPPIHYVÄKSYNTÄ

- Tyyppihyväksyntäpäätös Nro 9889-01



Kuva koepoltosta



KLAS1 MEKA PALO

Ominaisuus	
Ikkunan U-arvo	0,94 tai parempi W/m²K
Sateenpitävyys	E 1200
Ilmanpitävyys	4

Oikeudet muutoksiin pidätetään.