

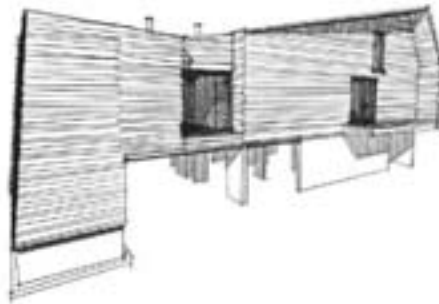
Arkkitehtuuri Oy
Lehtinen Miettunen

Talo

LEHTIKIVI

House

Lammi
Finland



Teksti Text: Lasse Lehtinen

Käännös Translation: AAC Global Oy

Valokuvat Photographs: Precis, Tapio Aulu

Salpausselän reunamuodostelmalla kohoava asuinrakennus liittyy osaksi luontoa ja jääkauden muokkaamaa maisemaa. Se seisoo kallioisella rinteellä samalla tavalla kuin sitä ympäröivät, jään sattumanvaraisesti kuljettamat siirtolohkareet.

Vaihtelevan levyisillä puupaneeleilla verhoillut julkisivut on käsitelty hiilen värisellä tervapuunsuojalla. Grafitin värinen teräspeltikate jatkuu vesikatolta päätyjulkisivuihin. Tumma väritys upottaa rakennuksen kangasmetsämaisemaan.

Pitkä ja kapea rakennus on suunnattu lounaaseen – valoisaan ja energiataloudellisesti edulliseen ilmansuuntaan. Rakennuksen taitekohdassa sijaitsee talon läpi avautuva takahuone. Se on välittävä tila valkoisten asuintilojen ja mustan saunoastion välissä.

Sisäpintojen puupaneelit on maalattu hengittävällä luonnonöljymaalilla. Talon kantavana runkona ovat pitkittäiset ulkoseinät ja yläpohjan poikittaiset puiset I-palkit. Ulkoilmaan rajoittuva alapohja on puurakenteinen. Lämmöneristeenä on kierrätyskuidusta valmistettu puukuitueriste. **PUU**

The house occupies a rocky, wooded hillside location on the rim of southern Finland's Salpausselkä glacial ridge system. The building sits comfortably in the landscape, in harmony with the glacial boulders dotted there since the ice age.

The facades are clad in irregular width wooden paneling and coated in a charcoal black pine tar finish. The roof, in graphite grey steel, stretches onto the gable facades. The building's dark colour scheme melts into the surrounding conifers.

The long, narrow building is oriented energy-efficiently towards the light. The fireplace room at the elbow of the building extends wall-to-wall through the middle of the house, forming a transitional zone between the bright living areas and dark sauna rooms.

The interior wood cladding is painted in breathing natural oil paint. The longitudinal exterior walls and transverse wooden I-beams of the roof serve as the load-bearing structure. The building has a suspended timber ground floor and is insulated with recycled wood fibre. **PUU**

www.arkkitehtuuriy.com

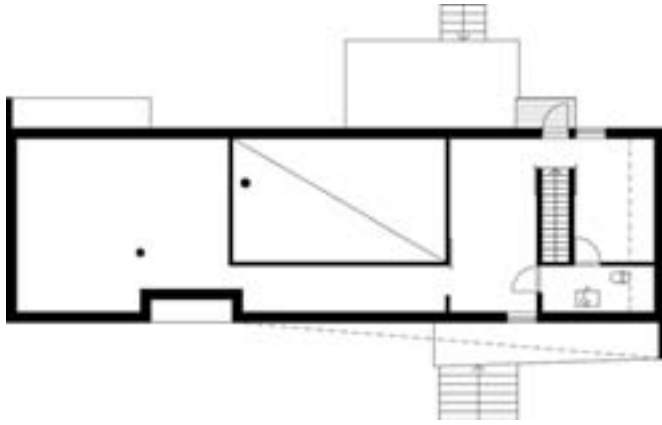
Ulkoseinät verhottiin vaihtelevan levyisillä, tervatuilla paneeleilla. External walls are clad with irregular width panelling treated with tar.





Talo aukeaa valoisaan ilmansuuntaan metsän puolelle. Päädyt ja pohjoissivu ovat suljetumpia.
Most of the windows are orientated towards the light and the forest on the terrace side of the building.





Piirustukset Plans: 1:250





Leikkaus Section: 1:250

Arkkitehtisuunnittelu Architectural design:

**Arkkitehtuuri Oy Lehtinen Miettunen,
Lasse Lehtinen**

Rakennesuunnittelu Structural design:

**Tmi Sauli Paloniitty, Sauli Paloniitty,
Rakentajat Builders:**

Kirvesmiesryhmä Carpenters

Matti Kantoluoto ja Matias Papinkivi

Ulko- ja sisäverhouspaneelit

Exterior and interior cladding:

Parkanon Höyläämö Oy

I-palkit I-beams: **PRT-Lami Oy**

Ikkunat Windows: **Klas1-Yhtiöt Oy**

